

FILTERCOMM

COLECTORES
DE NIEBLA
DE ACEITE



SPACE



FILTERCOMM
SPACE

Colectores industriales versátiles, con un diseño moderno

FILTERCOMM presenta la línea de colectores de niebla de aceite compactos y de mantenimiento fácil, compuesta por **seis modelos**.

SPACE



250 / 500



1000 / 1500



2000 / 2500



1

Entrada:

El aire contenido en el interior de la máquina herramienta se canaliza hacia la entrada del colector, gracias a **un ventilador**. El efecto centrífugo facilita la reagrupación de las partículas de aceite.

2

Filtro principal:

El aire atraviesa el elemento filtrante constituido por **una esponja especial de poliuretano o, como alternativa, un cartucho plisado** con filtro coalescente.

3

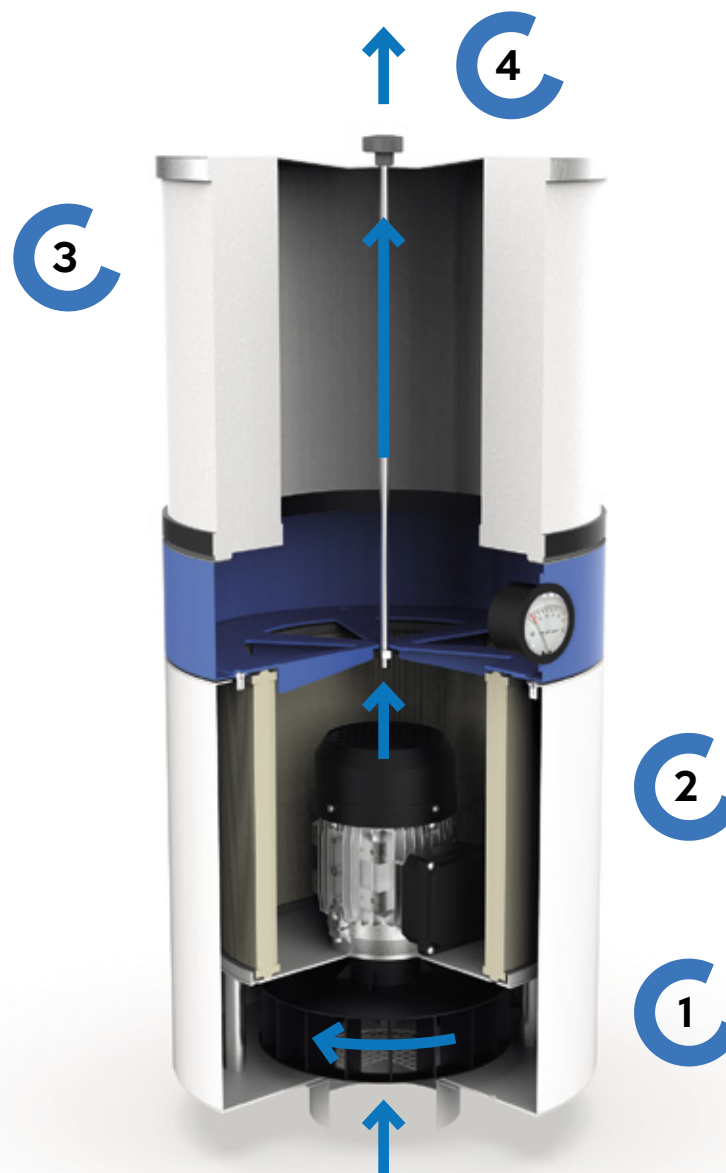
Filtro final (opcional):

El aire, mientras se mueve hacia arriba, atraviesa la última etapa de filtración, compuesta por **un filtro absoluto HEPA**, clasificación H13.

4

Salida:

El **aire, completamente depurado**, se vuelve a introducir en el ambiente de trabajo.





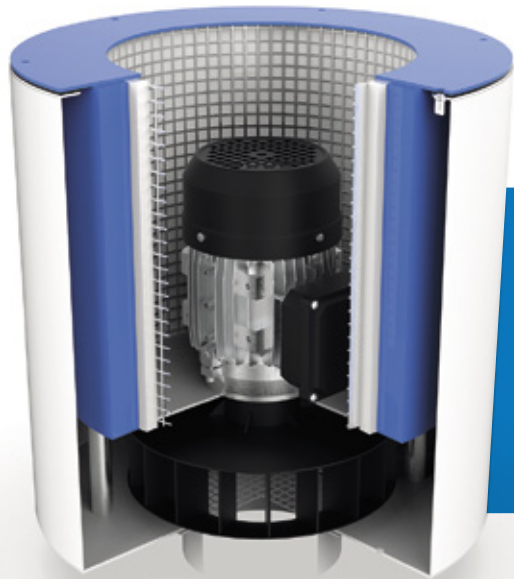
SPACE
VENTAJAS

Modularidad:

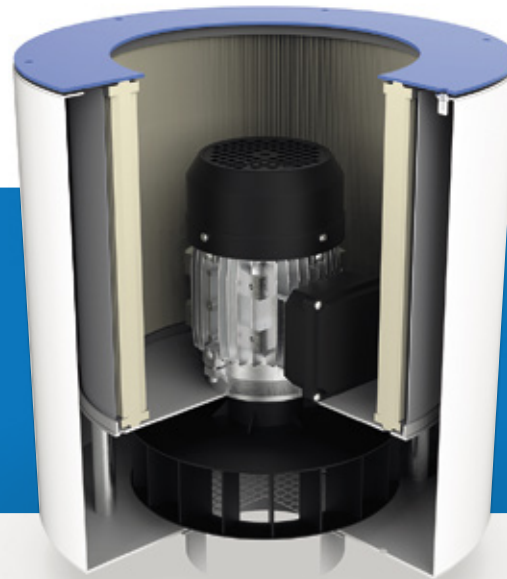
Seis modelos con varias potencias y caudales que permiten obtener la combinación más adecuada para el tamaño de la máquina herramienta.

Eficiencia energética:

Colectores de niebla de aceite con ventiladores centrífugos especiales, capaces de garantizar altos rendimientos con consumos eléctricos reducidos.



**Esponja filtrante
entregada de serie**
Filtro de eficiencia
G3



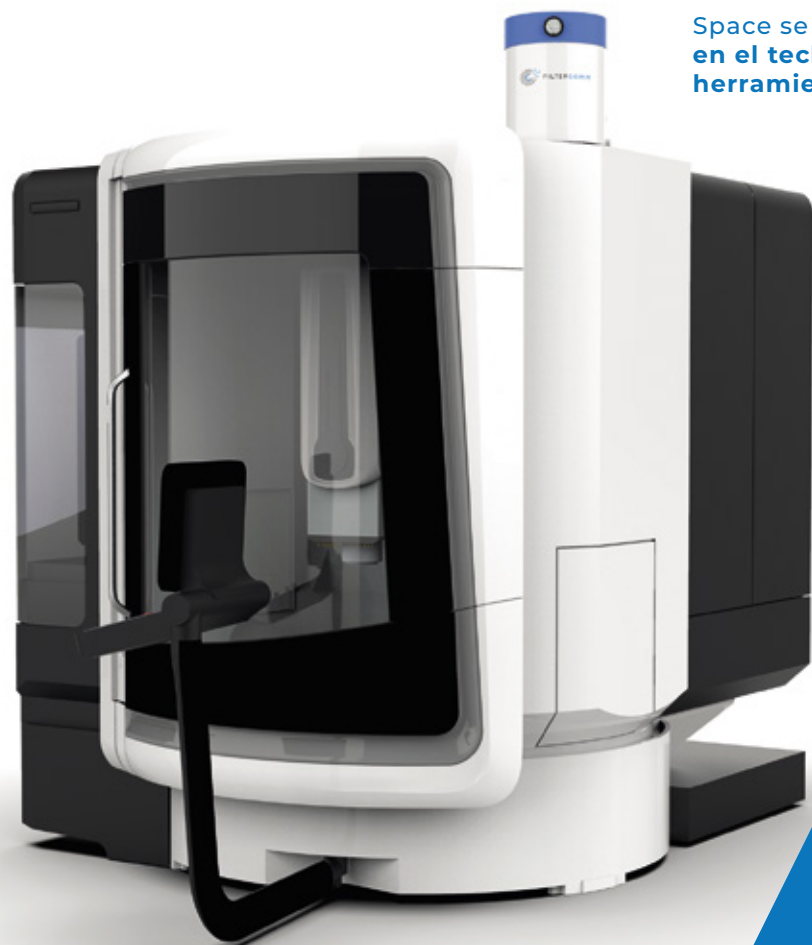
cartucho filtrante opcional
Filtro de celulosa de
eficiencia F9 con manga
filtrante coalescente

Versatilidad:

Selección entre dos elementos filtrantes diferentes **sin tener que realizar cambios estructurales en el colector.**



Space se instala directamente
en el techo de la máquina
herramienta...



Instalación sencilla:

Directamente en la máquina
herramienta, sin tener que
añadir accesorios de conexión,
de forma rápida y fácil.

Manómetro:

Dos etapas filtrantes diferentes,
cada una de las cuales se puede
controlar con un manómetro,
para garantizar la máxima efi-
ciencia de filtración.

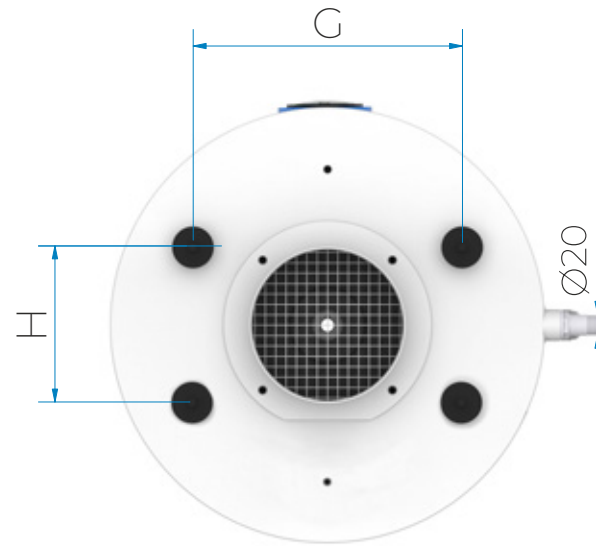


...o bien
en una
plataforma
al lado de
su máquina
herramienta.



SPACE

DIMENSIONES Y DATOS TÉCNICOS



Space

A B C D E F G H

250 / 500

380 360 110 300 100 290 251 145

1000 / 1500

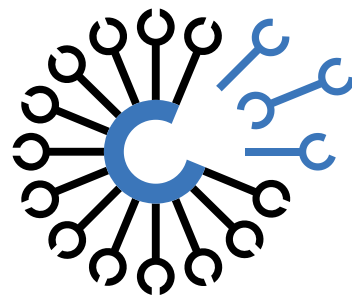
420 420 110 350 150 300 260 150

2000 / 2500

480 440 110 350 200 360 312 180



	250	500	1000	1500	2000	2500
Caudal (m³/h)	250	500	1000	1500	2000	2500
Presión (mm H₂O)	20	20	40	51	66	80
Potencia (kW)	0,12	0,18	0,25	0,55	0,75	1,1
Peso (kg)	24	24,5	29	30	37	39
Nivel de ruido sin HEPA (dB)	58	60	66	70	75	78



all in one.